

«СОГЛАСОВАНО»
Глава администрации МО
«Осташковский район»

_____ М.Н. Тузов

«УТВЕРЖДАЮ»
Директор МБОУ «СОШ № 1» г.
Осташкова, Тверской области

_____ И.А. Фомина

«СОГЛАСОВАНО»
Начальник ОГИБДД МВД МО
«Осташковский район»

_____ Д.В. Трубицин

ПАСПОРТ

дорожной безопасности образовательной организации
МБОУ «Средняя общеобразовательная школа № 1»
г. Осташкова Тверской области

2015год

Общие сведения

Муниципальное бюджетное общеобразовательное учреждение «Средняя общеобразовательная школа № 1», г. Осташкова

(Полное наименование образовательной организации)

Тип образовательной организации общеобразовательная

Юридический адрес: 172750, Тверская область, г. Осташков, ул. Володарского, д.13

Фактический адрес: 172750, Тверская область, г. Осташков, ул. Володарского, д.13

Руководители образовательной организации:

Директор (заведующий) Фомина Инна Александровна 5-14-28
(фамилия, имя, отчество) (телефон)

Заместитель директора по учебной работе Михайлова Татьяна Анатольевна 5-13-05
(фамилия, имя, отчество) (телефон)

Заместитель директора по воспитательной работе Зорина Екатерина Владимировна 5-13-05
(фамилия, имя, отчество) (телефон)

Ответственные работники
муниципального органа
образования

(должность) (фамилия, имя, отчество)

(телефон)

Ответственные от
Госавтоинспекции

Начальник ОГИБДД МВД
МО «Осташковский район»
(должность) (фамилия, имя, отчество)

(должность) (фамилия, имя, отчество)

(телефон)

Ответственные работники
за мероприятия по профилактике
детского травматизма

(должность) (фамилия, имя, отчество)

(телефон)

Руководитель или ответственный
работник дорожно-эксплуатационной
организации, осуществляющей
содержание улично-дорожной
сети (УДС)*

(фамилия, имя, отчество)

(телефон)

Руководитель или ответственный
работник дорожно-эксплуатационной
организации, осуществляющей
содержание технических средств
организации дорожного
движения (ТСОДД)*

(фамилия, имя, отчество)

(телефон)

Количество обучающихся (учащихся, воспитанников) 594

Наличие уголка по БДД да, 1 этаж основного здания школы
(если имеется, указать место расположения)

Наличие класса по БДД нет
(если имеется, указать место расположения)

Наличие автогородка (площадки) по БДД нет

Наличие автобуса в образовательной организации нет
(при наличии автобуса)

Владелец автобуса МБУ «Школьные перевозки»
(ОО, муниципальное образование и др.)

Время занятий в образовательной организации:

1-ая смена: 8 час. 00 мин. – 14 час. 25 мин. (период)

2-ая смена: ____ час. ____ мин. – ____ час. ____ мин. (период)

внеклассные занятия: ____ час. ____ мин. – ____ час. ____ мин. (период)

Телефоны оперативных служб:
Пожарная часть 01(848235-521-16)
Полиция дежурная часть 02 (8-48235-571-02)
Скорая помощь 03(8-48235-506-52)-

* Дорожно-эксплуатационные организации, осуществляющие содержание УДС и ТСОДД, несут ответственность в соответствии с законодательством Российской Федерации (Федеральный закон «О безопасности дорожного движения» от 10 декабря 1995 г. № 196-ФЗ, Кодекс Российской Федерации об административных правонарушениях, Гражданский кодекс Российской Федерации)

Содержание

- I. План-схемы образовательной организации (сокращение – ОО).
 1. Район расположения образовательной организации, пути движения транспортных средств и детей (обучающихся).
 2. Организация дорожного движения в непосредственной близости от образовательной организации с размещением соответствующих технических средств организации дорожного движения, маршруты движения детей и расположение парковочных мест.
 3. Маршруты движения организованных групп детей от образовательной организации к стадиону, парку или спортивно-оздоровительному комплексу.
 4. Пути движения транспортных средств к местам разгрузки/погрузки и рекомендуемые безопасные пути передвижения детей по территории образовательной организации.

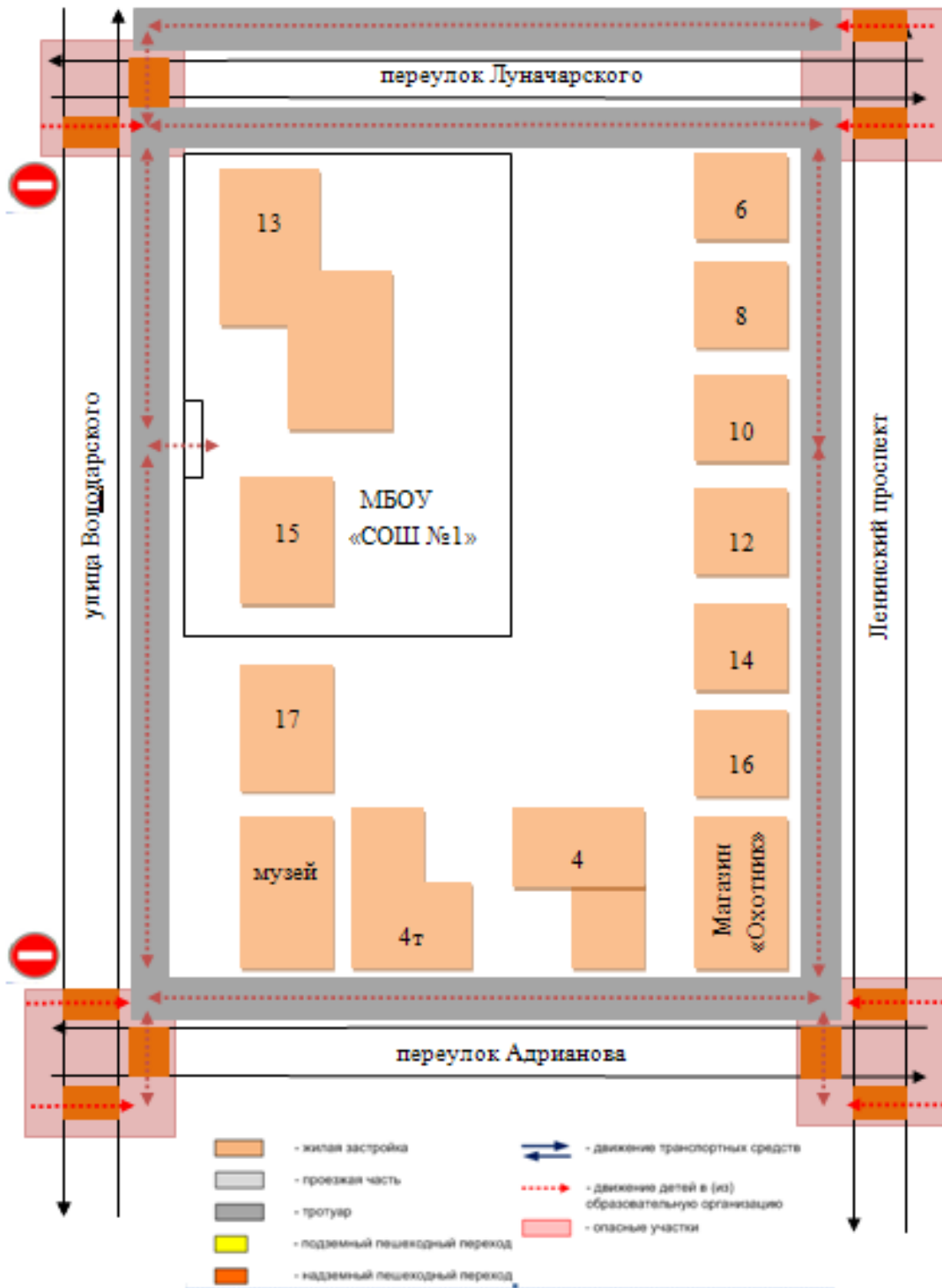
- II. Информация об обеспечении безопасности перевозок детей специальным транспортным средством (автобусом).
 1. Общие сведения.
 2. Маршрут движения автобуса образовательной организации.
 3. Безопасное расположение остановки автобуса у образовательной организации.

- III. Приложения.

План-схема пути движения транспортных средств и детей при проведении дорожных ремонтно-строительных работ вблизи образовательной организации.

I. План-схемы образовательной организации

1. Район расположения образовательной организации, пути движения транспортных средств и детей (обучающихся)



Рекомендации к составлению план-схемы района расположения образовательной организации

1. Район расположения образовательной организации определяется группой жилых домов, зданий и улично-дорожной сетью с учетом остановок общественного транспорта (выходов из станций метро), центром которого является непосредственно образовательная организация;

2. Территория, указанная на схеме, включает:

- образовательную организацию;
- стадион вне территории образовательной организации, на котором могут проводиться занятия по физической культуре (*при наличии*);
- парк, в котором могут проводиться занятия с детьми на открытом воздухе (*при наличии*);
- спортивно-оздоровительный комплекс (*при наличии*);
- жилые дома, в которых проживает большая часть детей данной образовательной организации;
- автомобильные дороги и тротуары.

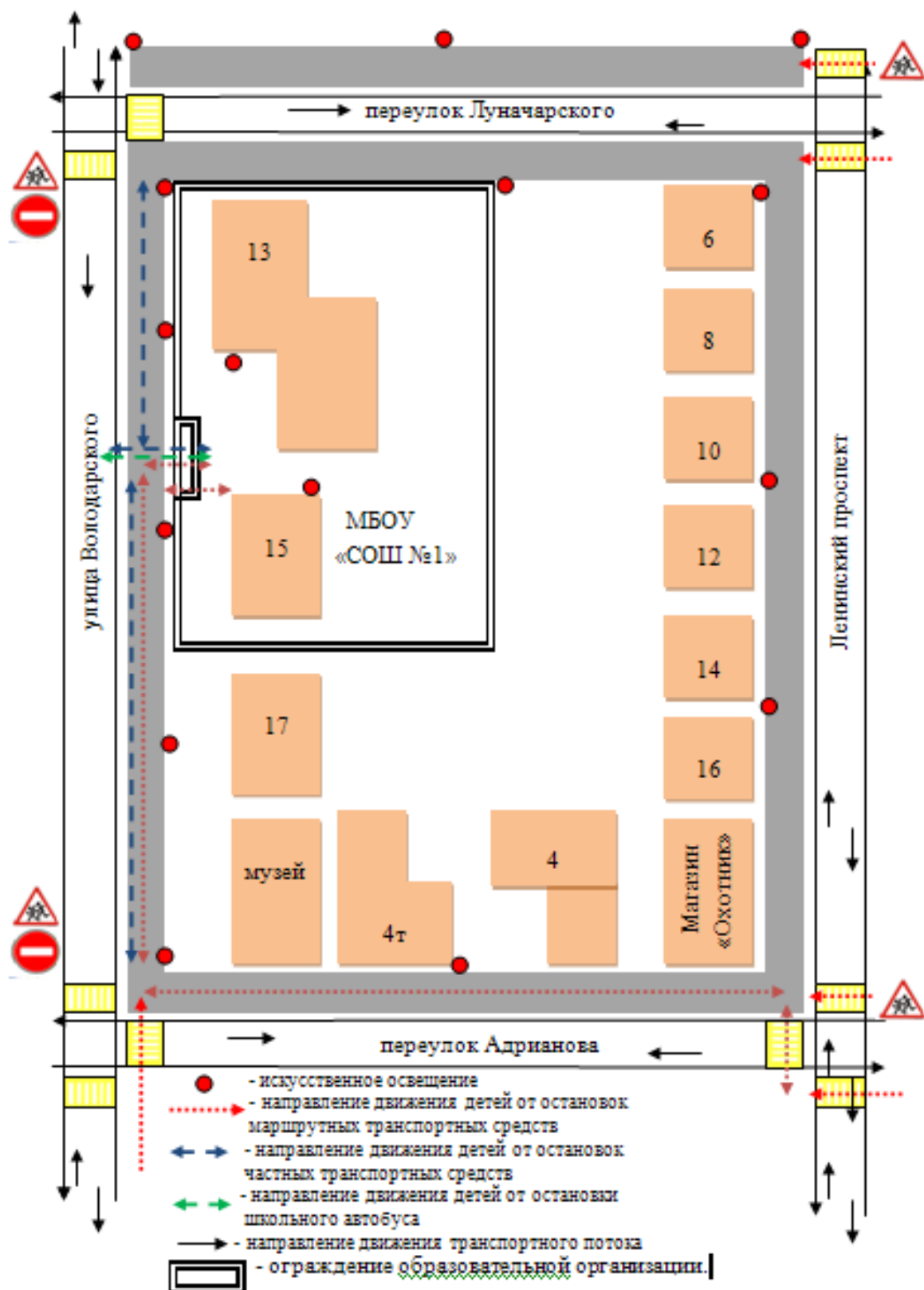
3. На схеме обозначены:

- расположение жилых домов, зданий и сооружений;
- сеть автомобильных дорог;
- пути движения транспортных средств;
- пути движения детей в/из образовательную организацию;
- опасные участки (места несанкционированных переходов на подходах к образовательной организации, места имевших место случаев дорожно-транспортных происшествий с участием детей-пешеходов и детей-велосипедистов);
- уличные (наземные – регулируемые / нерегулируемые) и внеуличные (надземные / подземные) пешеходные переходы;
- названия улиц и нумерация домов.

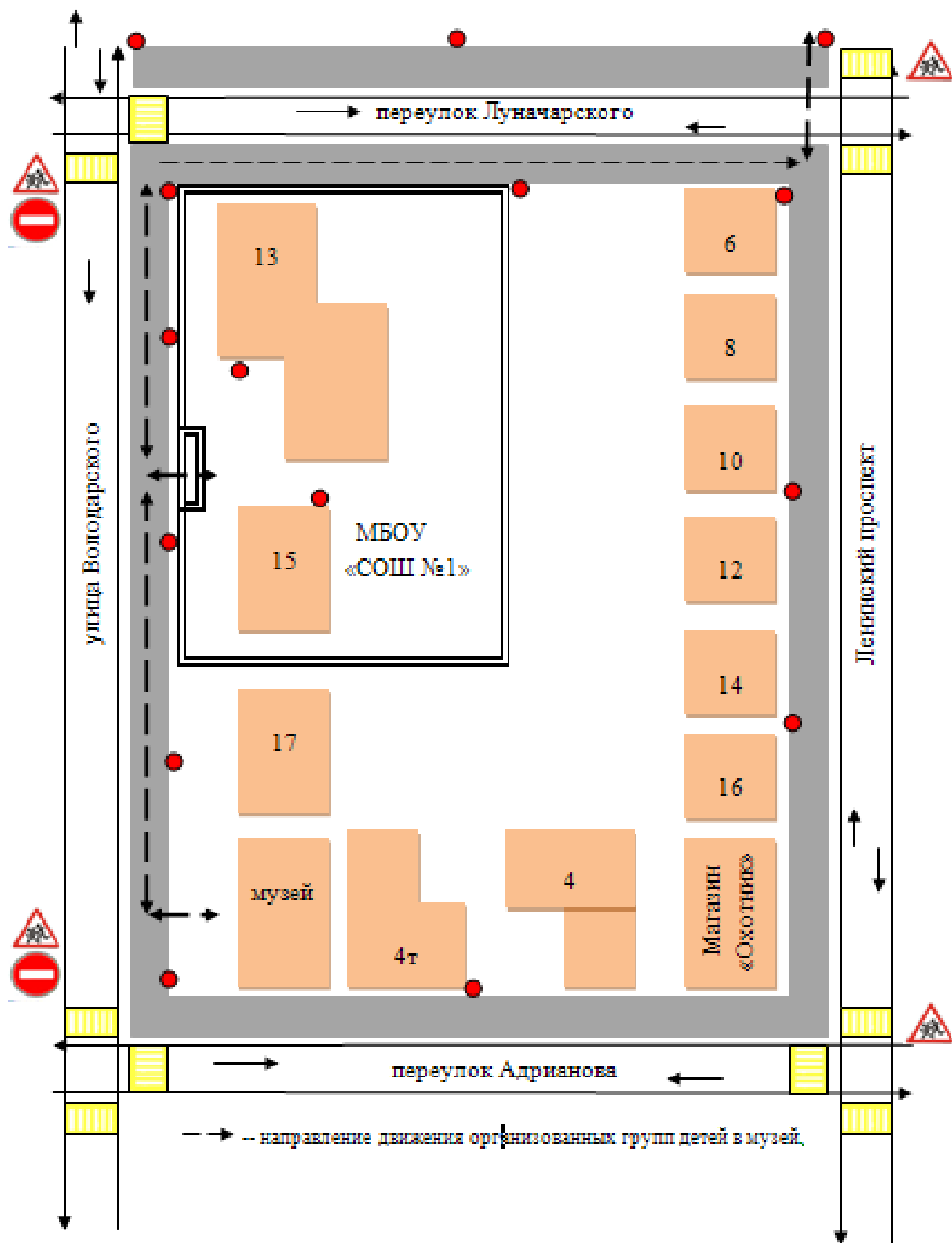
Схема необходима для общего представления о районе расположения образовательной организации. На схеме обозначены наиболее частые пути движения детей от дома (от отдаленных остановок маршрутных транспортных средств) к образовательной организации и обратно.

При исследовании маршрутов движения детей необходимо уделить особое внимание опасным зонам, где дети пересекают проезжие части дорог не по пешеходному переходу.

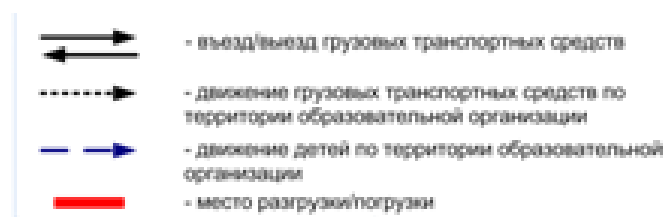
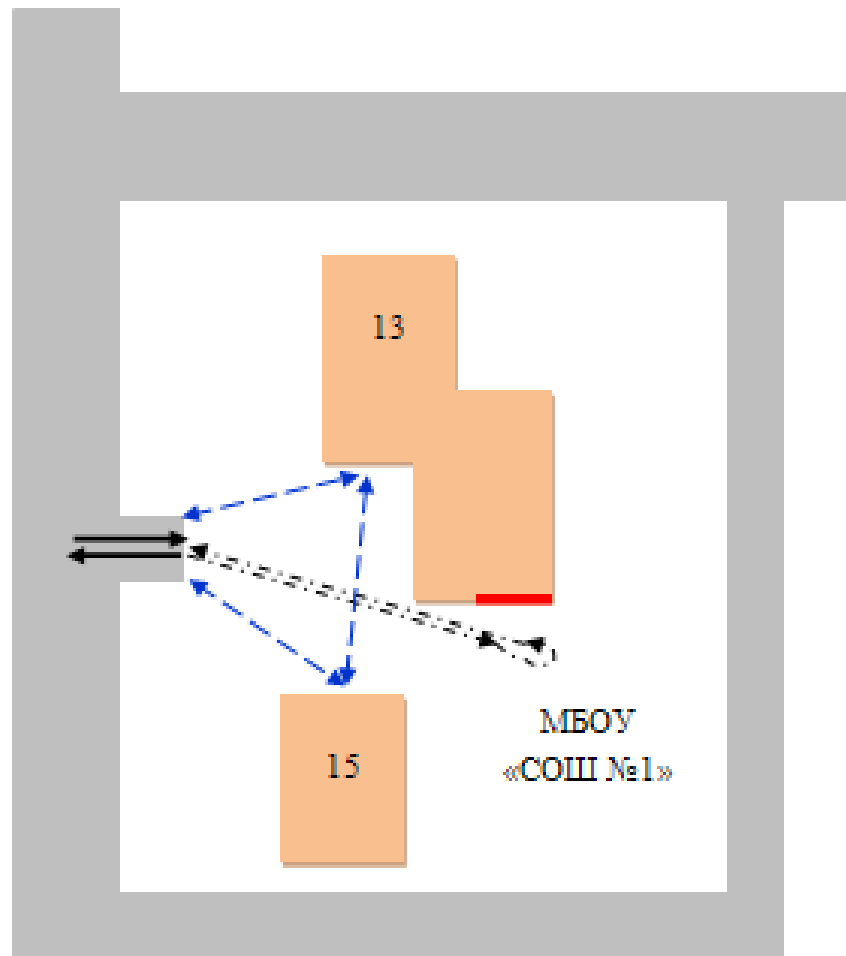
2. Схема организации дорожного движения в непосредственной близости от образовательной организации с размещением соответствующих технических средств организации дорожного движения, маршрутов движения детей и расположения парковочных мест



3. Маршруты движения организованных групп детей от образовательной организации в музей



4. Пути движения транспортных средств к местам разгрузки/погрузки и рекомендуемые безопасные пути передвижения детей по территории образовательной организации



В целях обеспечения безопасного движения детей по территории образовательной организации необходимо исключить пересечения путей движения детей и путей движения транспортных средств.

II. Информация об обеспечении безопасности перевозок детей специальным транспортным средством (автобусом).

Сведения об организациях, осуществляющих перевозку детей специальным транспортным средством (автобусом)

МБУ «Школьные перевозки», адрес: Тверская обл., г. Осташков, ул. Загородная, д. 2, тел. 848235 56872

(Рекомендуемый список контактов организаций, осуществляющих перевозку детей специальным транспортным средством (автобусом)).

(При перевозке детей специальным транспортным средством (автобусом) сторонней организацией заполняется карточка. Заполненная карточка хранится в разделе «Приложение»)

Информационная карточка перевозок детей специальным транспортным средством (автобусом)

1. Общие сведения

Марка ПАЗ

Модель 32053-70

Государственный регистрационный знак АН 358-69

Год выпуска 2010 Количество мест в автобусе 22

Соответствие конструкции требованиям, предъявляемым к школьным автобусам соответствует ГОСТ Р 511- 60

2. Сведения о владельце

Владелец МБУ «Школьные перевозки»

(наименование организации)

Юридический адрес владельца Тверская обл., г. Осташков, ул. Загородная, д. 2

Фактический адрес владельца Тверская обл., г. Осташков, ул. Загородная, д. 2

Телефон ответственного лица 8 48 235 56872

3. Сведения о водителе автобуса

Фамилия, имя, отчество Зайцев Владимир Николаевич

Принят на работу 21.08.2013

Стаж вождения категории D 20 лет

4. Организационно-техническое обеспечение

Лицо, ответственное за обеспечение безопасности дорожного движения:

Дьяченко Валерий Васильевич

(Ф.И.О.)

назначено Приказом № 3, от 01.01.2014,

(дата)

прошло аттестацию _____

(дата)

Дата последнего технического осмотра 25.08.2014

Директор (заведующий)

образовательной организации _____

И.А. Фомина

(подпись)

(Ф.И.О.)

Руководитель организации,
осуществляющей перевозку детей
специальным транспортом
(автобусом) _____

В.Б. Житинский

Информационная карточка

перевозок детей специальным транспортным средством (автобусом)

5. Общие сведения

Марка ПАЗ

Модель 52054

Государственный регистрационный знак АН 354-69

Год выпуска 2006 Количество мест в автобусе 22

Соответствие конструкции требованиям, предъявляемым к школьным автобусам соответствует ГОСТ Р 511- 60

6. Сведения о владельце

Владелец МБУ «Школьные перевозки

(наименование организации)

Юридический адрес владельца Тверская обл., г. Осташков, ул. Загородная, д. 2

Фактический адрес владельца Тверская обл., г. Осташков, ул. Загородная, д. 2

Телефон ответственного лица 8 48 235 56872

7. Сведения о водителе автобуса

Фамилия, имя, отчество Макаров Владимир Алексеевич

Принят на работу 21.08.2013

Стаж вождения категории D 10 лет

8. Организационно-техническое обеспечение

Лицо, ответственное за обеспечение безопасности дорожного движения:

Дьяченко Валерий Васильевич

(Ф.И.О.)

назначено Приказом № 3, от 01.01.2014,

(дата)

прошло аттестацию _____.

(дата)

Дата последнего технического осмотра 25.08.2014

Директор (заведующий)

образовательной организации _____

И.А. Фомина

(подпись)

(Ф.И.О.)

Руководитель организации,
осуществляющей перевозку детей
специальным транспортом
(автобусом)

В.Б. Житинский

Информационная карточка

перевозок детей специальным транспортным средством (автобусом)

9. Общие сведения

Марка ПАЗ

Модель 32053-70

Государственный регистрационный знак АН 353-69

Год выпуска 2006 Количество мест в автобусе 22

Соответствие конструкции требованиям, предъявляемым к школьным автобусам соответствует ГОСТ Р 511- 60

10. Сведения о владельце

Владелец МБУ «Школьные перевозки

(наименование организации)

Юридический адрес владельца Тверская обл., г. Осташков, ул. Загородная, д. 2

Фактический адрес владельца Тверская обл., г. Осташков, ул. Загородная, д. 2

Телефон ответственного лица 8 48 235 56872

11. Сведения о водителе автобуса

Фамилия, имя, отчество Бочкарев Алексей Сергеевич

Принят на работу 01.02.2010

Стаж вождения категории D 12 лет

12. Организационно-техническое обеспечение

Лицо, ответственное за обеспечение безопасности дорожного движения:

Дьяченко Валерий Васильевич

(Ф.И.О.)

назначено Приказом № 3, от 01.01.2014,

(дата)

прошло аттестацию _____.

(дата)

Дата последнего технического осмотра 25.08.2014

Директор (заведующий)

образовательной организации _____

И.А. Фомина

(подпись)

(Ф.И.О.)

Руководитель организации,
осуществляющей перевозку детей
специальным транспортом
(автобусом) _____

В.Б. Житинский

Информационная карточка

перевозок детей специальным транспортным средством (автобусом)

13. Общие сведения

Марка ПАЗ

Модель 32053-70

Государственный регистрационный знак АН 355-69

Год выпуска 2009 Количество мест в автобусе 22

Соответствие конструкции требованиям, предъявляемым к школьным автобусам соответствует ГОСТ Р 511-60

14. Сведения о владельце

Владелец МБУ «Школьные перевозки

(наименование организации)

Юридический адрес владельца Тверская обл., г. Осташков, ул. Загородная, д. 2

Фактический адрес владельца Тверская обл., г. Осташков, ул. Загородная, д. 2

Телефон ответственного лица 8 48 235 56872

15. Сведения о водителе автобуса

Фамилия, имя, отчество Морошкин Николай Михайлович

Принят на работу 11.06.2010

Стаж вождения категории D 20 лет

16. Организационно-техническое обеспечение

Лицо, ответственное за обеспечение безопасности дорожного движения:

Дьяченко Валерий Васильевич

(Ф.И.О.)

назначено Приказом № 3, от 01.01.2014,

(дата)

прошло аттестацию _____.

(дата)

Дата последнего технического осмотра 25.08.2014

Директор (заведующий)

образовательной организации _____

И.А. Фомина

(подпись)

(Ф.И.О.)

Руководитель организации,
осуществляющей перевозку детей
специальным транспортом
(автобусом) _____

В.Б. Житинский

Информационная карточка

перевозок детей специальным транспортным средством (автобусом)

17. Общие сведения

Марка ГАЗ

Модель 322121

Государственный регистрационный знак АН 356-69

Год выпуска 2008 Количество мест в автобусе 11

Соответствие конструкции требованиям, предъявляемым к школьным автобусам соответствует ГОСТ Р 511-60

18. Сведения о владельце

Владелец МБУ «Школьные перевозки

(наименование организации)

Юридический адрес владельца Тверская обл., г. Осташков, ул. Загородная, д. 2

Фактический адрес владельца Тверская обл., г. Осташков, ул. Загородная, д. 2

Телефон ответственного лица 8 48 235 56872

19. Сведения о водителе автобуса

Фамилия, имя, отчество Дешкин Эдуард Станиславосич

Принят на работу 16.04.2014

Стаж вождения категории D 20 лет

20. Организационно-техническое обеспечение

Лицо, ответственное за обеспечение безопасности дорожного движения:

Дьяченко Валерий Васильевич

(Ф.И.О.)

назначено Приказом № 3, от 01.01.2014,

(дата)

прошло аттестацию _____.

(дата)

Дата последнего технического осмотра 25.08.2014

Директор (заведующий)

образовательной организации _____

И.А. Фомина

(подпись)

(Ф.И.О.)

Руководитель организации,
осуществляющей перевозку детей
специальным транспортом
(автобусом) _____

В.Б. Житинский

2. Маршрут движения автобуса образовательной организации

Рекомендации к составлению схемы маршрута движения автобуса образовательной организации

На схеме указываются населенные пункты, через которые следует автобус образовательной организации, оборудованные места остановок для посадки и высадки детей в каждом населенном пункте и в иных местах по маршруту движения автобуса; непосредственно населенный пункт, где расположена образовательная организация.

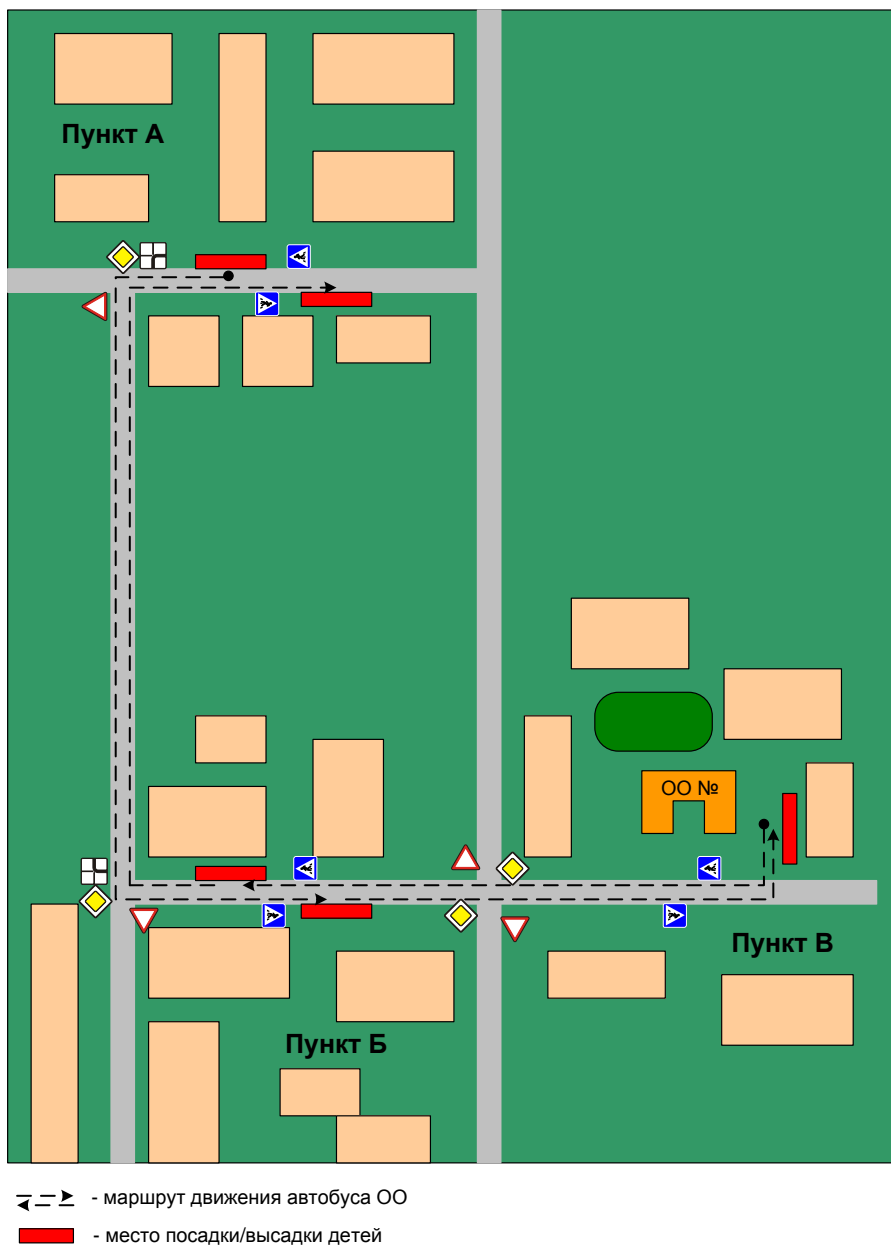
На схеме указывается безопасный маршрут следования автобуса образовательной организации из пункта А в пункт В, а также обозначены:

- жилые дома населенных пунктов;
- здание образовательной организации;
- автомобильные дороги;
- дислокация существующих дорожных знаков на пути следования автобуса образовательной организации;
- пешеходные переходы, пересекающие проезжую часть маршрута движения автобуса образовательной организации;
- другие технические средства организации дорожного движения на маршруте движения автобуса образовательной организации.

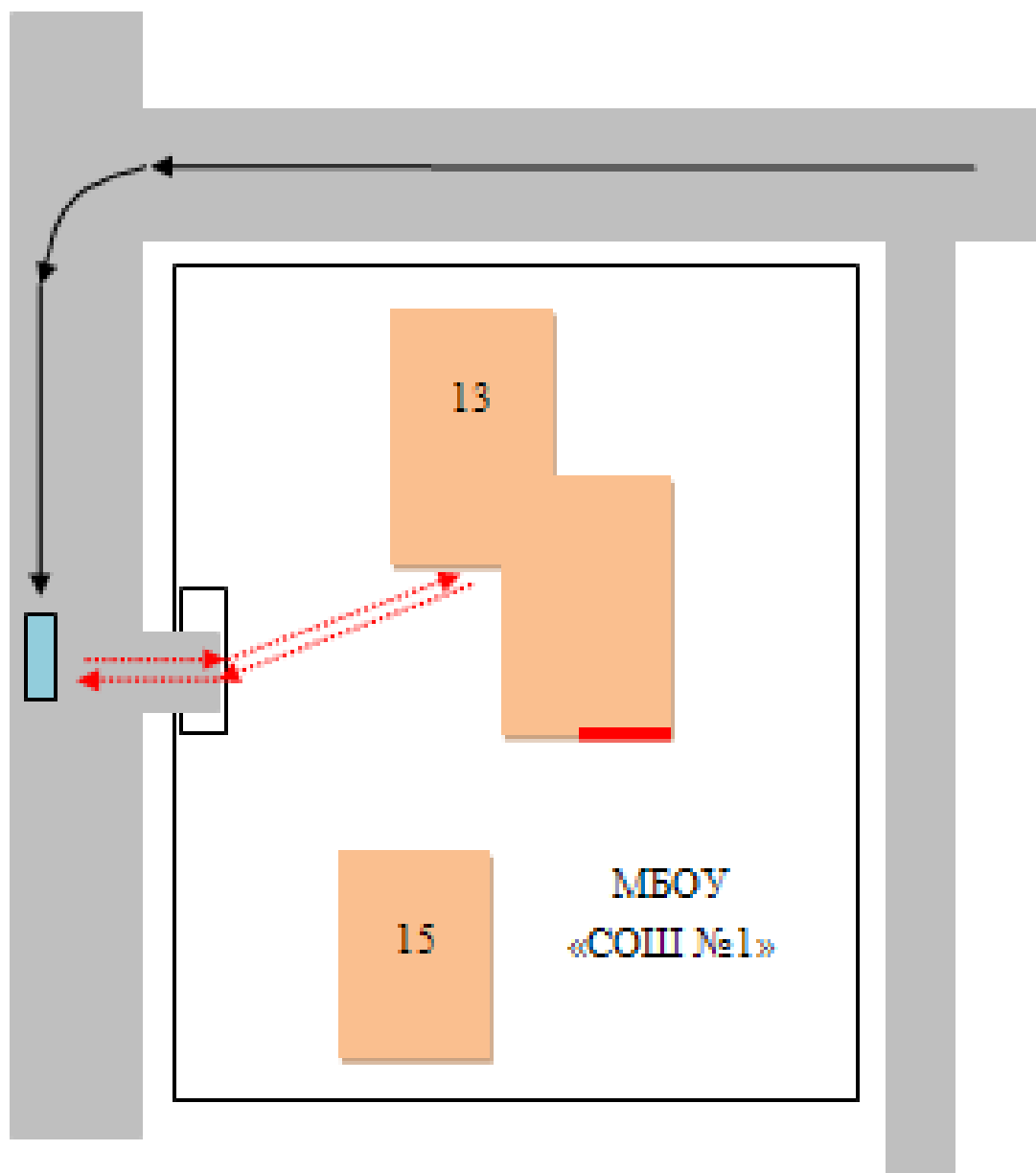
Дополнительно, при наличии трудных (опасных) участков дорог по пути следования автобуса, представляется целесообразным давать их подробное описание с рекомендациями по безопасному преодолению.




Кроме того, рекомендуется дополнять паспорт фотоматериалами с изображением таких участков, а также с изображениями остановочных пунктов и мест ожидания.

В случаях, когда осуществляется перевозка детей специальным транспортным средством на экскурсии, спортивные соревнования, в лагеря, к месту сдачи государственной аттестации и единого государственного экзамена, Паспорт безопасности образовательной организации дополняется схемами маршрута движения специального транспортного средства (автобуса).



1. Безопасное расположение остановки автобуса у образовательной организации



-  - движение школьного автобуса
-  - движение детей к месту посадки/высадки
-  - место посадки/высадки детей